

PUBLIC EXPOSE

PT Jaya Konstruksi Manggala Pratama Tbk

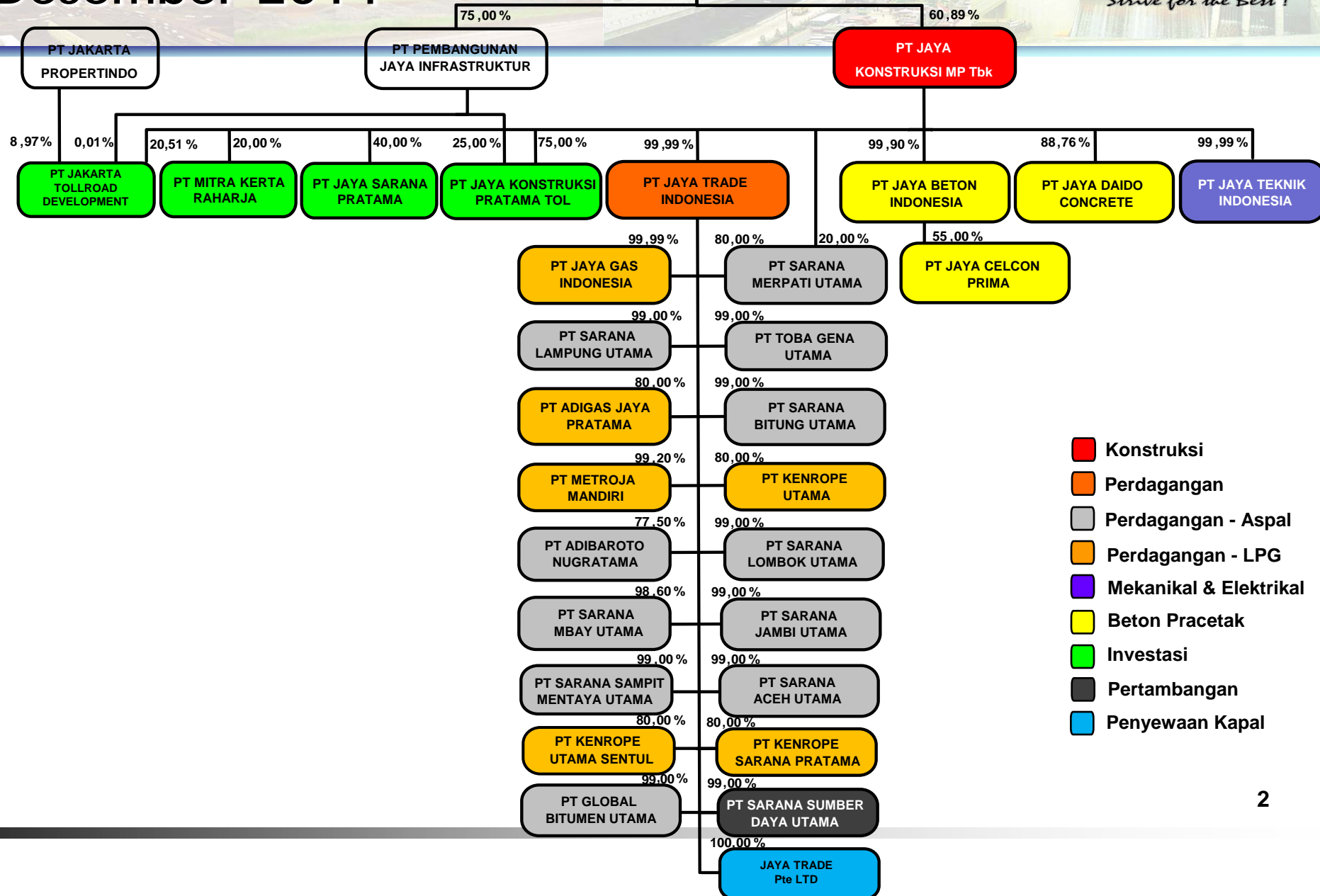


Jakarta, 03 Juni 2015
Gedung Jaya, Lantai 12

Struktur Organisasi Grup

31 Desember 2014

PT PEMBANGUNAN
JAYA



- Konstruksi
- Perdagangan
- Perdagangan - Aspal
- Perdagangan - LPG
- Mekanikal & Elektrikal
- Beton Pracetak
- Investasi
- Pertambangan
- Penyewaan Kapal

Susunan Pengurus Per 31 Desember 2014

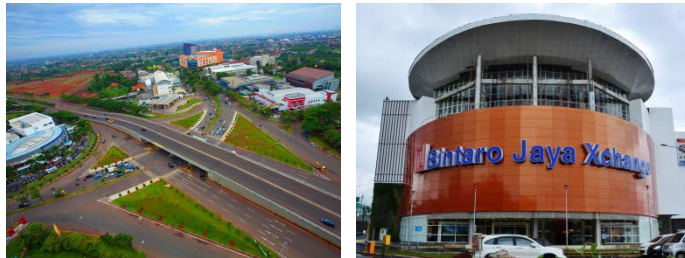
Dewan Komisaris

Presiden Komisaris	: Dr. (HC) Ir. Ciputra
Komisaris	: Ir. Soekrisman
Komisaris	: Ir. Hiskak Secakusuma, MM
Komisaris Independen	: Edmund E. Sutisna
Komisaris Independen	: Andreas Ananto Notorahardjo

Direksi

Presiden Direktur	: Trisna Muliadi
Wakil Presiden Direktur	: Sutopo Kristanto
Wakil Presiden Direktur	: Yohannes Henky Wijaya
Wakil Presiden Direktur	: Okky Dharmosetio
Wakil Presiden Direktur	: Umar Ganda
Wakil Presiden Direktur	: Indra Satria
Direktur	: Ida Bagus Rajendra
Direktur	: Zali Yahya
Direktur Independen	: Hardjanto Agus Priambodo

Bidang Usaha Grup Industri Konstruksi



Konstruksi

- Kontraktor Infrastruktur : Bandar Udara, Jalan Jalan Tol, Jembatan, Underpass, Flyover, Jaringan Irigasi, Pembangkit Listrik dan Busway
- Kontraktor Gedung : Perkantoran, Apartemen, Rumah Susun, Hotel, Pusat Perbelanjaan, Pabrik, Fasilitas Umum, Taman Hiburan dan Lapangan Golf



Perdagangan

- Perusahaan perdagangan dengan pangsa pasar dominan dalam bidang aspal, LPG dan Handling Equipment
- Memiliki Terminal Aspal Curah (TAC) dengan posisi bersaing yang sangat strategis di Indonesia
- Memiliki LPG Filling Plant

Bidang Usaha Grup Industri Konstruksi



Mekanikal & Elektrikal

- Merupakan agen dari berbagai produk alat, perlengkapan mesin industri berteknologi modern dan infrastruktur telekomunikasi seperti :
 - AC York
 - Data Center & Support System Liebert
 - Fire Fighting & Security Control Nohmi
 - Telekom Avaya
 - Van Der Lande for Baggage Handling System
- Kontraktor Mekanikal & Elektrikal



Beton Pracetak

- Memiliki pabrik yang beroperasi di empat kota utama di Indonesia
- Produk-produk yang dipasarkan :
 - Prestressed Concrete Spun Piles
 - Corrugated PC Sheet Pile
 - Flat Type PC Sheet Pile
 - Prestressed Concrete Spun Pole
 - Prestressed Concrete Girder
 - Tetrapod
 - Hollow slab

POTENSI PERTUMBUHAN

Uraian	2009	2010	2011	2012	2013	2014	2015e
Pasar Konstruksi (Triliun Rp)	140.27	150.02	159.12	170.90	182.10	194.09	206.51
Growth Pasar Konstruksi (%)	7.07%	6.95%	6.07%	7.40%	6.55%	6.58%	6.40%
Pertumbuhan Ekonomi	4.60%	6.20%	6.50%	6.30%	5.78%	5.02%	5.80%

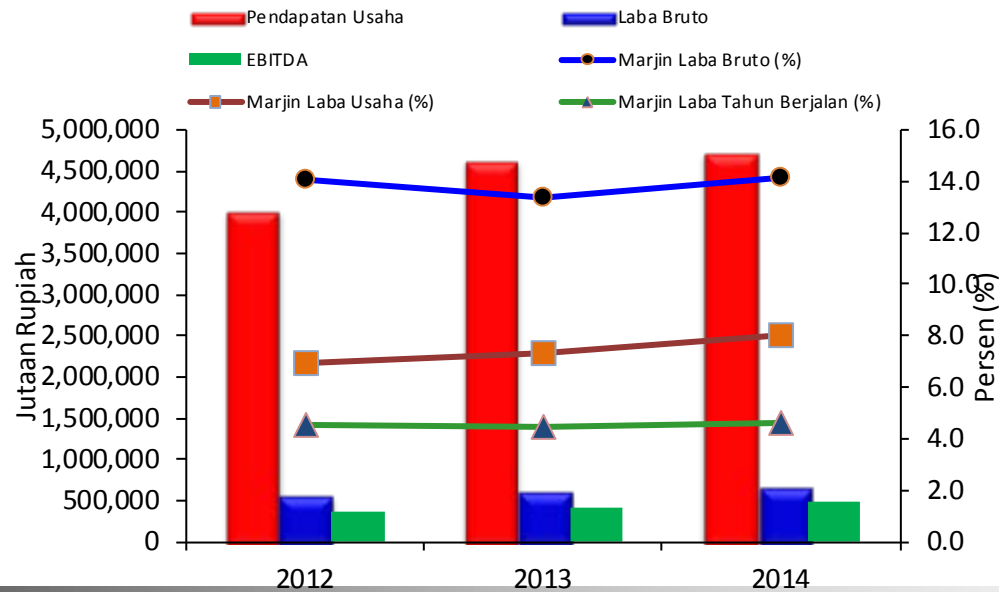
Sumber : Biro Pusat Statistik, APBN & RAPBNP 2015



- Rata-rata pertumbuhan pasar konstruksi dari tahun 2009-2014 adalah sebesar 6,77%.
- Pada tahun-tahun mendatang diharapkan peluang pertumbuhan akan berkaitan dengan investasi pemerintah dalam proyek-proyek infrastruktur.

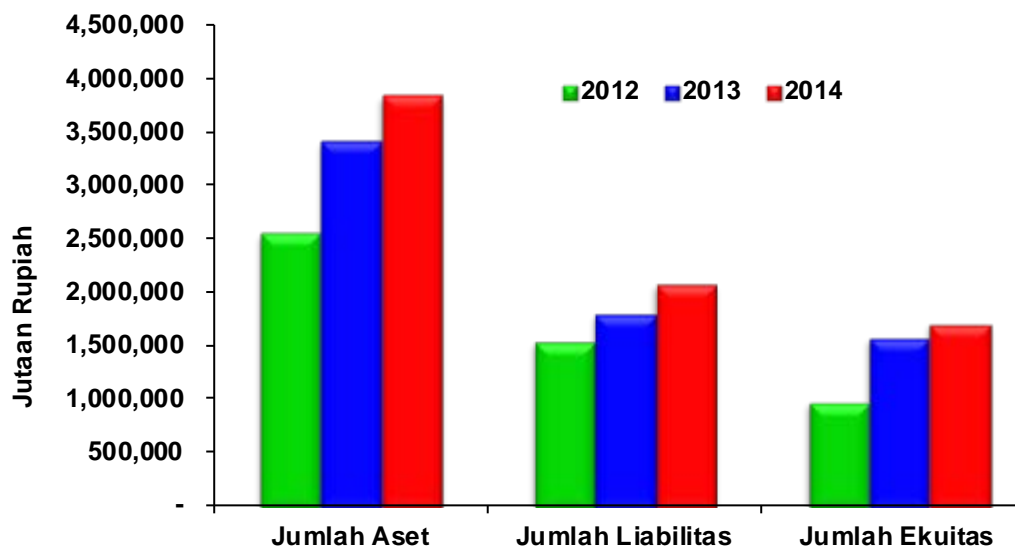
KINERJA KEUANGAN: LABA - RUGI

Keterangan (dlm Jutaan Rupiah)	2012		2013		2014	
	Rp	(%)	Rp	(%)	Rp	(%)
Pendapatan Usaha	4,009,949	100.0	4,623,676	100.0	4,717,080	100.0
Laba Bruto	563,979	14.1	619,212	13.4	668,225	14.2
Laba Usaha	278,139	6.9	340,436	7.4	377,048	8.0
Laba Tahun Berjalan Diatribusikan Kepada Pemilik Entitas Induk	181,331	4.5	206,452	4.5	216,779	4.6
EBITDA	370,241	9.2	422,867	9.1	474,519	10.1
ROE (%)		18.6		13.1		12.6
ROA (%)		7.1		6.0		5.6
Pertumbuhan Pendapatan Usaha (%)		25.3		15.3		2.0
Pertumbuhan Laba Bruto (%)		24.8		9.8		7.9
Pertumbuhan Laba Usaha (%)		26.6		22.4		10.8
Pertumbuhan Laba Tahun Berjalan Diatribusikan Kepada Pemilik Entitas Induk (%)		34.4		13.9		5.0



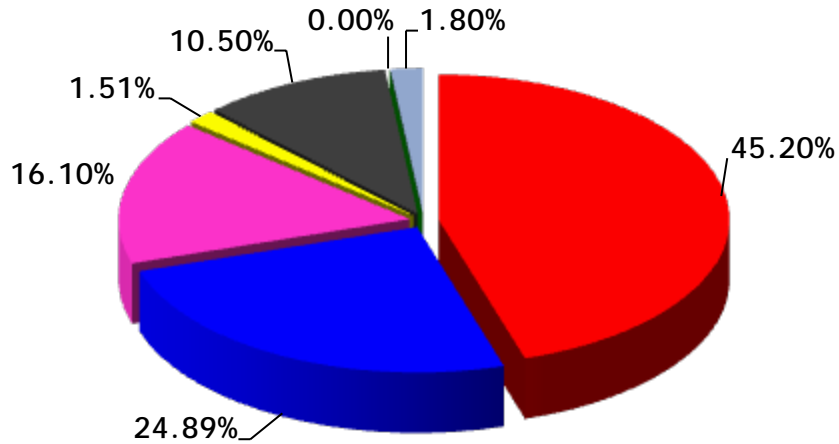
KINERJA KEUANGAN: NERACA

Keterangan (dalam jutaan Rupiah)	2012	2013	2014
Aset Lancar	1,985,418	2,750,420	2,896,030
Aset Tidak Lancar	572,313	666,592	948,727
Jumlah Aset	2,557,731	3,417,012	3,844,757
Liabilitas Jangka Pendek	1,474,580	1,714,717	1,862,336
Liabilitas Jangka Panjang	67,548	86,023	219,028
Jumlah Liabilitas	1,542,128	1,800,740	2,081,364
Kepentingan Non Pengendali	38,576	42,547	45,628
Jumlah Ekuitas	977,027	1,573,725	1,717,764
Jumlah Liabilitas, Kep Non Pengendali & Ekuitas	2,557,731	3,417,012	3,844,757
Rasio Liabilitas terhadap Ekuitas	1.58	1.14	1.21

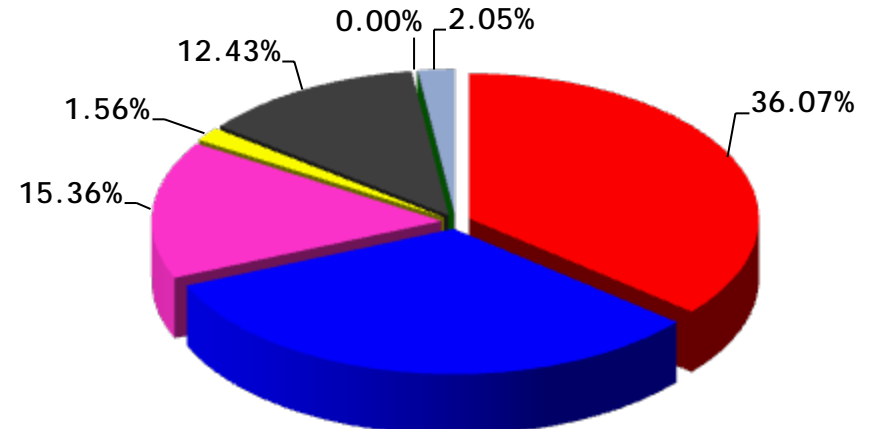


Pendapatan per Jenis Usaha

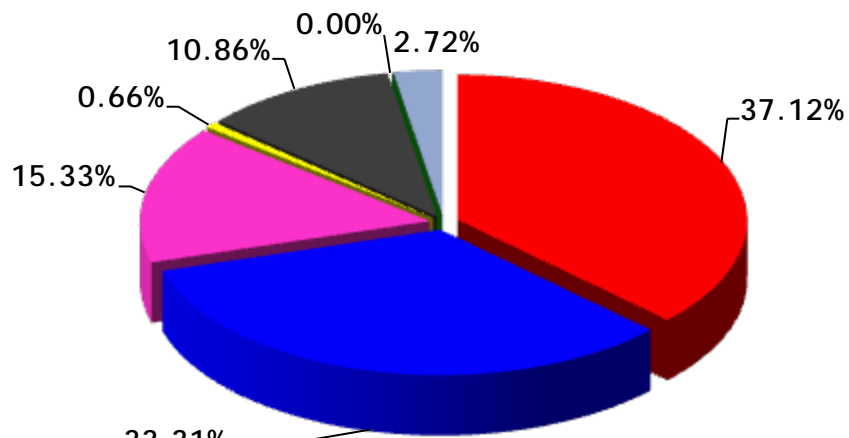
2011



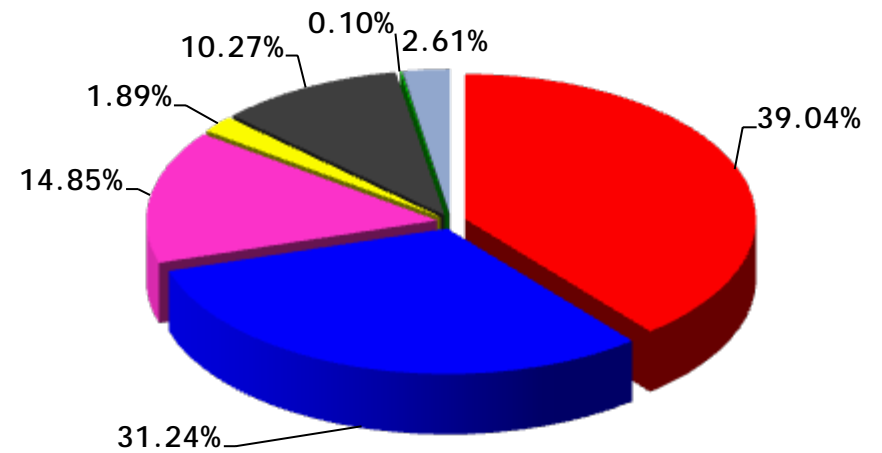
2012



2013



2014



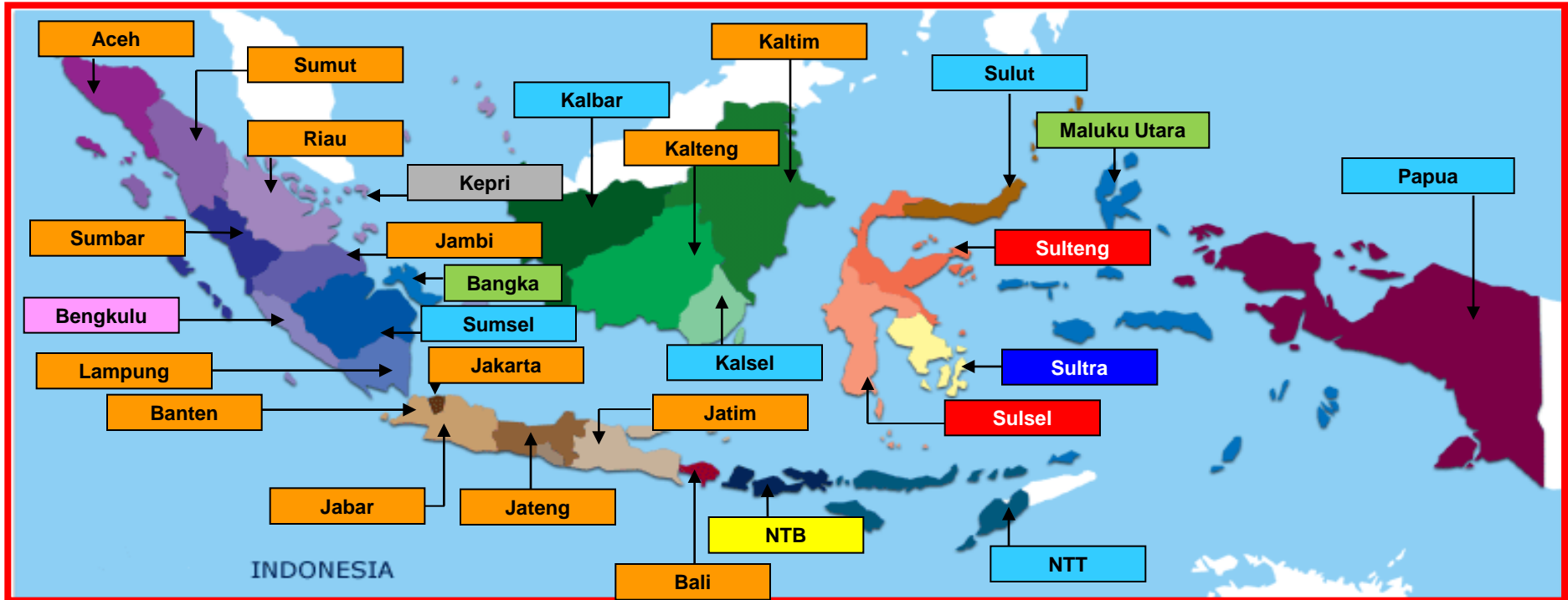
■ Konstruksi
■ Aspal
■ Gas
■ Handling Equipment

■ Lain-Lain
■ Manufaktur Beton
■ Penyewaan Kapal

KINERJA KEUANGAN PER JENIS USAHA

URAIAN	Realisasi		Realisasi	
	2013		2014	
	Rp	%	Rp	%
PENDAPATAN USAHA	4,623,676	100.0	4,717,080	100.0
Konstruksi	1,724,302	37.3	1,851,423	39.2
Aspal	1,591,509	34.4	1,522,322	32.3
Gas	709,008	15.3	700,428	14.8
Handling Equipment	30,382	0.7	89,430	1.9
Manufaktur Beton	577,186	12.5	576,569	12.2
Penyewaan Kapal			4,523	0.1
Pendapatan Jasa Lainnya	125,917	2.7	123,114	2.6
<i>Eliminasi</i>	<i>(134,629)</i>	<i>(2.9)</i>	<i>(150,730)</i>	<i>(3.2)</i>
LABA BRUTO	619,212	13.4	668,225	14.2
Konstruksi	200,857	11.6	206,313	11.1
Aspal	173,696	10.9	220,234	14.5
Gas	77,879	11.0	76,393	10.9
Handling Equipment	7,421	24.4	18,469	20.7
Manufaktur Beton	121,924	21.1	113,657	19.7
Penyewaan Kapal			(4,280)	(94.6)
Pendapatan Jasa Lainnya	36,235	28.8	36,238	29.4
<i>Eliminasi</i>	<i>1,200</i>	<i>(0.9)</i>	<i>1,200</i>	<i>(0.8)</i>

WILAYAH OPERASI SAAT INI



JKon, JTrade, JBeton, JTeknik

JKon, JTrade, JBeton

JBeton

JKon, JTeknik, JBeton

JTrade, JTeknik, JBeton

JTrade, JBeton

JTrade, JTeknik

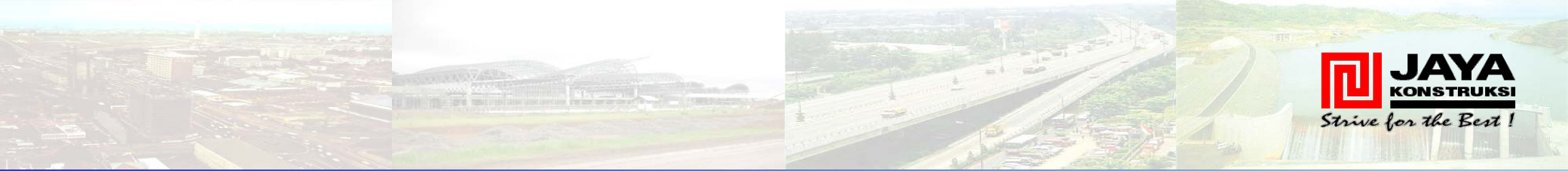
JTeknik

JKon : 16 provinsi

JTrade : 24 provinsi

JBeton : 25 provinsi

JTeknik : 24 provinsi



Terima Kasih